

# MX8871 产品介绍

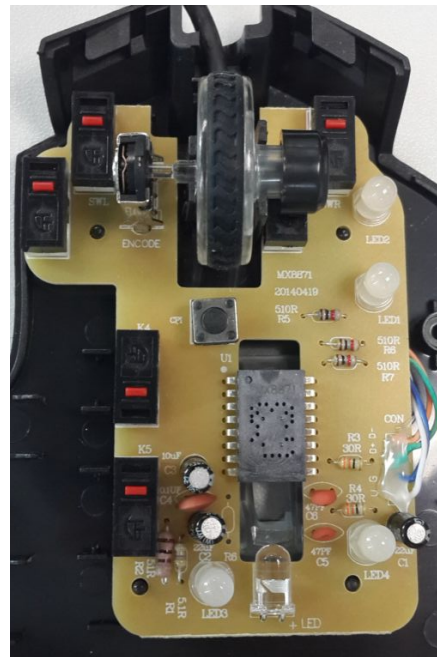
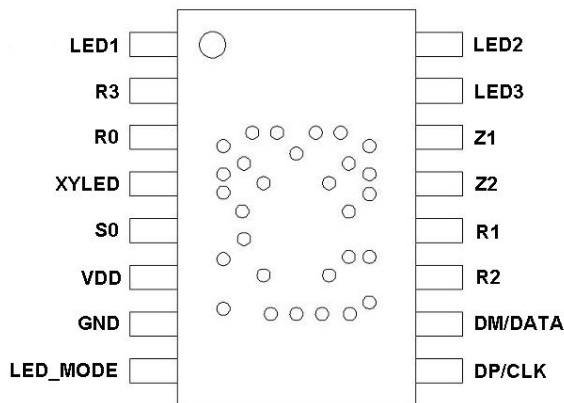
## 1 概述

MX8871 是 CMOS 工艺的二合一 USB/U+P 光学鼠标传感器，无需外部晶振，外围电路简单，元件少，低 EMI，兼容 USB-IF 和 WHQL(HCK)。

## 2 特点

- ☑ 符合 USB HID1.1
- ☑ 接口：U+P，工作电压：USB4.4V~5.5V；PS/2：5V±25%
- ☑ 3D5K 带 DPI 调节，同时，带双击功能；支持 2、3 种 LED 指示 DPI
- ☑ 默认 1200Dpi 解析度，1800/2400/3000，循环调节。（无记忆，重插拔恢复到默认 DPI）
- ☑ 支持双色或者三色 LED 显示 LED 状态，左、中、右三键同时按实现 LED 开/关
- ☑ 16-pin DIP 封装
- ☑ 外部元件少（最精简：一个电阻和两个电容器）

## 3、管脚定义



管脚号	管脚定义	类型	功能描述
1	LED1	O	LED输出端口 1
2	R3	I	按键扫描输入 3 (双击火力/DPI-键)
3	R0	I	按键扫描输入 0 (左键/5键)
4	XYLED	O	LED 电流控制
5	S0	I/O	按键扫描输出 0 (4键/5键/DPI+/DPI-键)

管脚号	管脚定义	类型	功能描述
6	VDD	P	5V 电源输入
7	GND	P	电源地
8	LED_MODE	I	DPI指示灯控制（双色或者三色）
9	DP/CLK	I/O	USB D+ / PS2 时钟线
10	DM/DATA	I/O	USB D- / PS2 数据线
11	R2	I	按键扫描输入口 2 (右键/DPI+ 键)
12	R1	I	按键扫描输入口 1 (中键/4键)
13	Z2	I	Z轴输入 2
14	Z1	I	Z轴输入 1
15	LED3	O	LED 输出口 3
16	LED2	O	LED 输出口 2

### 3.1 DPI LED 显示

LED CPI	2 个 LED, 4 种状态			3 个 LED, 4 种状态		
	LED1 (Red)	LED2 (Green)	LED3 (Backlight)	LED1 (Red)	LED2 (Green)	LED3 (Blue)
1200(default)	OFF	OFF	--	On	OFF	OFF
1800	On	OFF	--	OFF	OFF	On
2400	OFF	On	--	OFF	On	OFF
3000	On	On	--	On	On	On

